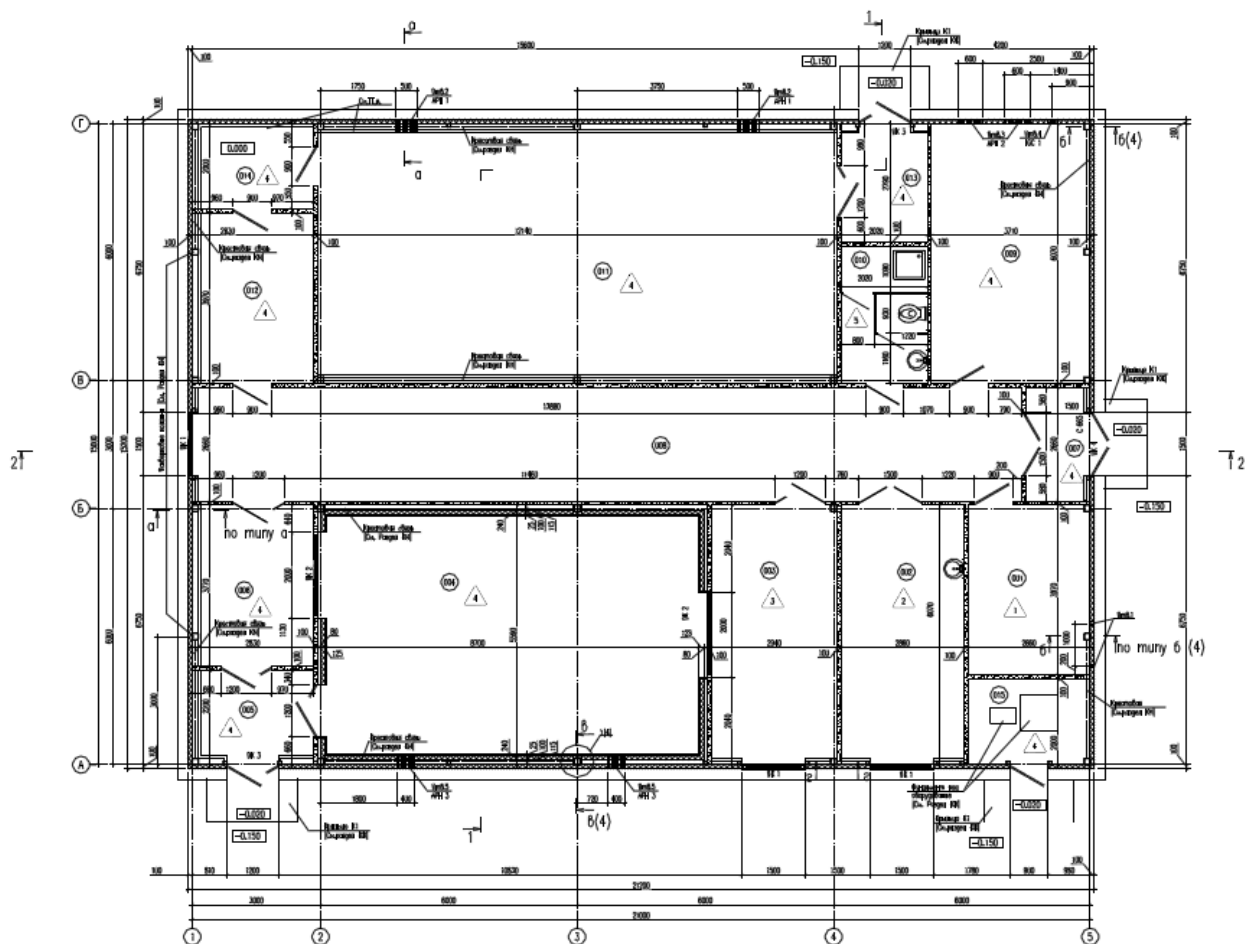
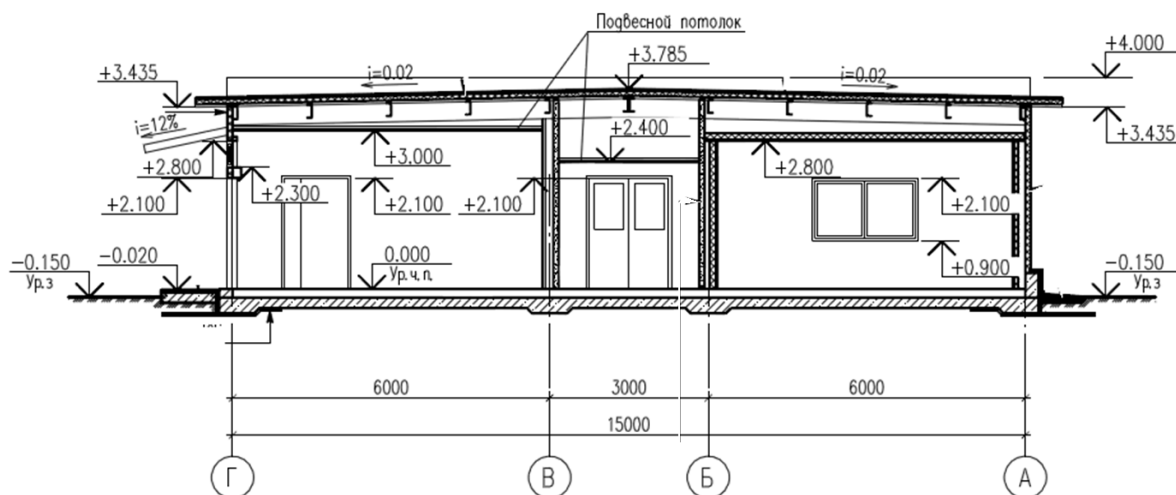


План на отм. 0.000





Технические характеристики

Теплодымокамера предназначена для проведения тренировок пожарных бригад.

Наименование	Ед. изм.	Количество	Примечание
Площадь здания	м ²	315,0	
Площадь застройки	м ²	348,0	
Строительный объём общий	м ³	1127,0	

Строительные конструкции и изделия

Фундамент - монолитная железобетонная плита из бетона класса В20.

Стены – навесные сэндвич панели.

Каркас металлический:

- колонны – квадратные трубы 140x5;
- ригели – прокатные двутаврового сечения балки 35Б1;
- прогоны – прокатные швеллера 24П, в коньке – составное сечение из прокатных швеллеров 24П и 10П.
- стойки фахверка – квадратные трубы 80x5;
- распорки в уровне покрытия – уголок равнополочный L75x6;
- горизонтальные связи по покрытию – равнополочный уголок L75x6 и с составным сечением из парных уголков L 80x6;
- вертикальные связи между колоннами – квадратные трубы 80x5 и равнополочные уголки L75x6;
- покрытие – профлисты Н 57-750-0,8.

Наибольшая масса монтажного элемента – ригель – 300 кг.

Отделка

Стены: отделка стен служебных помещений – окраска ВЭ по гипроку; отделка стен

дымокамеры – глазурированной плиткой; отделка стен теплокамеры – окраска термостойкой краской по ГКЛВО.

Потолки: потолки служебных помещений – подвесной потолок типа «ARMSTRONG»; потолки санузлов, коридоров, тамбуров – алюминиевая рейка «ALBES»; потолок теплокамеры – окраска водостойкой краской по ГКЛВО; потолок тамбуров, технических помещений, дымокамеры – конструкция покрытия.

Полы: полы служебных помещений – линолеум ТЗИ; полы аппаратной – линолеум антистатичный АСН; полы тамбуров, коридоров, предкамер, теплокамеры, дымокамеры – основит стартолайн Т-41; полы санузла, электрощитовой – керамическая плитка.

Перегородки: гипсокартонные комплексной системы ТИГИ KNAUF.

Кровля: рулонная.

Инженерно-геологические условия

Обычные.

Сведения об особых природных климатических условиях

Расчётная сейсмичность площадки строительства принята для II категории грунта по сейсмическим свойствам – до 10 баллов.

Расчётная температура наружного воздуха

до -40°C.

Вес снегового покрова

$S_g \leq 4,8 (480) \text{ кПа (кгс/м}^2\text{)}$

Климатические районы Российской Федерации

1В, 1Г, 1Д, II, III, IV.

Расходы

Бетон В20 – 90,1 м³.

Бетон В7,5 – 0,27 м³.

Сталь

Сталь арматурная А400 – 5,81 т.

Сталь С245 – 16,0 т.

Сталь С255 – 2,5 т.

Сталь С345 – 1,1 т.

Состав проектной документации

Том АР – Архитектурные решения;

Том КЖ – Конструкции железобетонные (фундамент и цоколь);

Том КМ – Конструкции металлические (каркас здания, узлы и элементы).

Объём проектных материалов, приведённых к формату А4 – 84 листа.